



НАЗНАЧЕНИЕ

КОНТАКТНЫЕ ЛИНЗЫ -
оптическое изделие, предназначенное
для коррекции зрения



ВИДЫ ЛИНЗ:

- ▶ Гидрогелевые
- ▶ Silicon-гидрогелевые



ТИПЫ ЛИНЗ ПО СРОКУ НОШЕНИЯ:

- ▶ Ежедневные
- ▶ Двухнедельные
- ▶ Ежемесячные
- ▶ Ежеквартальные
- ▶ Традиционные (6-9 месяцев ношения)



ТИПЫ ЛИНЗ ПО РЕЖИМУ НОШЕНИЯ:

- ▶ Дневное ношение (до 8 часов)
- ▶ Непрерывное (и день и ночь, специализированные)
- ▶ Пролонгированные
(до 7 дней постоянного ношения с последующей заменой)



ПОКАЗАНИЯ

КОРРЕКЦИЯ
дальнозоркости и близорукости,
а также астигматизма,
путем специального подбора

ПРОТИВОПОКАЗАНИЯ

Существуют абсолютные и относительные
ограничения
использования контактных линз



АБСОЛЮТНЫЕ: [ИСПОЛЬЗОВАТЬ КОНТАКТНЫЕ ЛИНЗЫ НЕЛЬЗЯ]

- ▶ Воспаление или инфекции глаза
- ▶ Любые ранее диагностированные заболевания глаза, повреждения или аномалии, затрагивающие роговицу, конъюнктиву или веки.
- ▶ Выраженная сухость глаз.
- ▶ Снижение чувствительности роговицы (гипостезия роговицы)
- ▶ Аллергические заболевания глаза или прилежащих тканей, которые могут вызывать или осложнять ношение контактных линз и применение растворов по уходу за линзами.
- ▶ Любые острые инфекционные заболевания роговицы (бактериальные, грибковые, протозойные или вирусные).
- ▶ Любые острые инфекционные заболевания роговицы (бактериальные, грибковые, протозойные или вирусные).
- ▶ Постоперационный период
- ▶ Глаукома
- ▶ Непроходимость слезных желез

ОТНОСИТЕЛЬНЫЕ

[ИСПОЛЬЗОВАТЬ КОНТАКТНЫЕ ЛИНЗЫ МОЖНО,
ПОСЛЕ КОНСУЛЬТАЦИИ С ВРАЧОМ]

ОРВИ, ГРИПП ◀
использование гормональной контрацепции ◀
сахарный диабет ◀

УХОД И ХРАНЕНИЕ

РЕКОМЕНДУЕТСЯ



- ▶ Прежде чем приступать к любым манипуляциям с контактными линзами следует произвести гигиену рук и удалить макияж, если требуется.
- ▶ Носить контактные линзы не более 8 часов. Но если требуется, срок суточной носки может быть увеличен при соблюдении правил ухода и гигиены.
- ▶ Использовать специальные офтальмологические капли для глаз (Хило-Комод, Систейн Ультра, ОптиФри и другие), которые совместимы с изделием и предназначены для их увлажнения, чтобы избежать сухости глаза при ношении изделия более 8 часов.
- ▶ На ночь обязательно снимать контактные линзы, проводя все манипуляции по уходу и хранению. За исключением изделий пролонгированной носки, с которыми допустим ночной сон.
- ▶ Снимать контактные линзы при применении лечебных глазных капель. Иногда рекомендуется полностью отказаться от использования линз на период лечения.
- ▶ Сразу после снятия контактных линз следует обработать изделие с двух сторон раствором, и только потом укладывать линзы в контейнер.
- ▶ Проводить профилактическую чистку контактных линз пальцевым методом следует деликатно, с использованием офтальмологического раствора.
- ▶ Хранить контактные линзы рекомендуется в специальных контейнерах, отдельно правую и левую линзы. Контейнеры заполняются дезинфицирующим раствором для линз.
- ▶ Перед каждым использованием контейнера следует ополаскивать его небольшим количеством раствора.
- ▶ Менять раствор для хранения линз в контейнере следует каждый день, чтобы не вызвать отложение белковых элементов на линзах, загрязнения контейнеров для хранения.
- ▶ Периодически менять контейнер для хранения изделий.

ЗАПРЕЩЕНО



- ▶ Перед использованием контактных линз не следует наносить на лицо и руки косметические средства, а также средства ухода.
- ▶ Не рекомендуется использовать для вытирания рук после мытья ворсистые и бумажные полотенца, потому что они могут оставлять мелкий ворс и частички на руках.
- ▶ Запрещено использовать слюну при любых манипуляциях с контактными линзами.
- ▶ Хранить в открытых контейнерах, потому что это может привести к испарению влаги и высыханию линз.
- ▶ Не следует пользоваться контактными линзами во время купания в бассейне, открытых водоемах и принятия водных процедур во избежание попадания хлорированной, морской, проточной воды в глаза.
- ▶ Распылять вблизи контактных линз спреи и аэрозоли. Необходимо закрывать глаза при их использовании.

КАК НАДЕТЬ КОНТАКТНЫЕ ЛИНЗЫ

Прежде чем надевать контактные линзы, следует определить порядок этой процедуры и начинать всегда с одного и того же глаза. Это важно особенно в тех случаях, когда острота зрения и размер диоптрии одного глаза отличается от другого и вы используете разные линзы.

1 ШАГ

Подготовьте устойчивое место для контейнера с линзами так, чтобы правый отсек контейнера был с правой стороны от вас, а левый отсек слева.

2 ШАГ

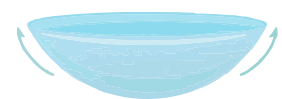
Извлеките линзу и поместите ее на кончик указательного пальца правой руки, одновременно осмотрите изделие на предмет трещин, точек, царапин и инородных тел.

3 ШАГ

Убедитесь, что линза в правильном положении и не вывернута наизнанку.

4 ШАГ

линза вывернута наизнанку



ПРАВИЛЬНО!



НЕПРАВИЛЬНО!

5 ШАГ

Пододвиньте нижнее или верхнее веко так, чтобы край линзы свободно зашел за веко.

6 ШАГ

Медленно моргните, придерживая и направляя линзу по роговице, так, чтобы она плотно к ней прилегла.

7 ШАГ

Убедитесь, что надетая линза не причиняет вам дискомфорт.

8 ШАГ

Приступите ко второй линзе.

ПРИЧИНЫ ДИСКОМФОРТА ПРИ НОШЕНИИ ЛИНЗ



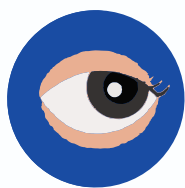
▶ Линза надета на неправильную сторону, в этом случае переверните линзу на правильную сторону и снова наденьте.

▶ Возможно под линзу попали инородные частички (ресница, пылинки и т.д). Линзу необходимо снять и промыть в контейнере с многофункциональным раствором или провести механическую очистку (см. выше)

▶ Возможно причина дискомфорта не линза, а заболевание век или конъюнктивы. В этом случае, после промывания и механической очистки линзы, ее нужно надеть на другой глаз. Если при этом дискомфорт также возникнет, значит линзу нужно выбросить и взять новую. Если же дискомфорт останется на одном и том же глазу, значит причина не в линзе, скорее всего дискомфорт связан с заболеванием.

▶ При появлении любого из перечисленных симптомов необходимо обратиться за консультацией к врачу.

КАК СНИМАТЬ ЛИНЗЫ



1

ШАГ

Переведите взгляд вверх. Опустите край линзы к нижнему веку краем указательного пальца.



2

ШАГ

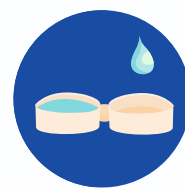
Осторожно стяните линзу с роговицы щипковым методом



3

ШАГ

Убедитесь, что вы не заломали линзу, расправьте её.



4

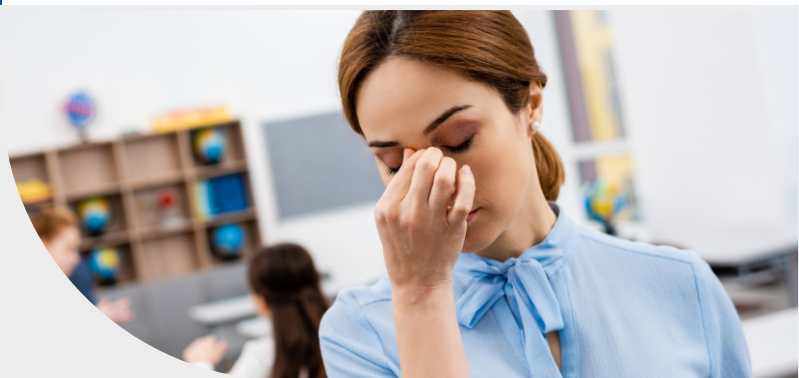
ШАГ

Обработайте с двух сторон небольшим количеством раствора и поместите линзу в контейнер.

СРОК СЛУЖБЫ КОНТАКТНЫХ ЛИНЗ И ИХ ЗАМЕНЫ

Срок службы контактных линз всегда заявлен производителем и может варьироваться от одного дня до 3 месяцев.
Подбор срока контактных линз должен осуществляться в индивидуальном порядке в зависимости от особенностей организма и образа жизни

ПОБОЧНЫЕ ЯВЛЕНИЯ



- ▶ Острая боль в глазах
- ▶ Зуд и жжение
- ▶ Развитие синдрома сухого глаза
- ▶ Ощущение инородного тела в процессе ношения
- ▶ Ухудшение зрения, затуманивание в глазах, появление расплывчатых ореолов и кругов вокруг объектов
- ▶ Повреждения роговицы в виде язв и эрозий
- ▶ Окрашивание роговицы, инъекция сосудов, патологии хряща век, ирит или конъюнктивит.
- ▶ Покраснение и повышенное слезоотделение
- ▶ Реакция на яркое освещение и светобоязнь